

Thermostats pour ventilo-convecteurs série T125

- Fiche produit

Référence PB_T125_F
Edition Juin 2012

Les thermostats de la série T125 sont conçus pour piloter des unités terminales de type ventilo-convecteur ou assimilées dans les applications de conditionnement d'air commerciales, industrielles ou résidentielles.

Leur design sobre et robuste autorise leur installation dans tous les types d'environnement habituels et leurs boutons de commande disposent de repères graphiques standards permettant à l'utilisateur de vérifier les réglages d'un simple coup d'oeil.



Figure 1 : T125BAC-JS0-E

Tableau 1 : Caractéristiques et avantages

Caractéristiques	Avantages
Boîtier sobre et moderne	Insertion discrète dans la plupart des décors
Montage sur boîte à encastrer standard ou sur cloison creuse	Facilité d'installation
Symboles graphiques standardisés	Compréhension immédiate des commandes
Bornier débrochable	Remplacement simplifié en cas de défaillance

Présentation



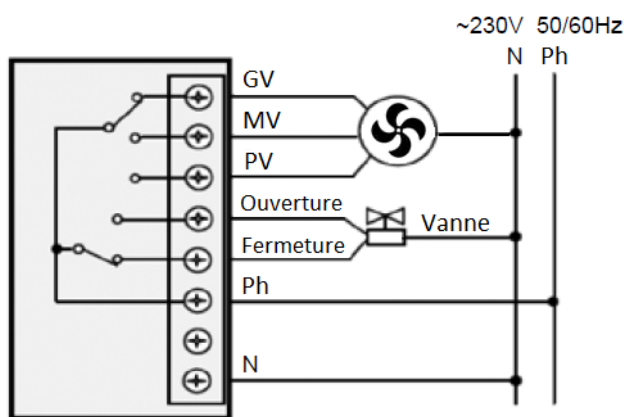
IMPORTANT : Ces thermostats ont été conçus pour assurer des fonctions de régulation en conditions normales uniquement. Si la défaillance ou le mauvais fonctionnement de ces appareils risque d'entraîner des préjudices corporels ou des dommages matériels, il est de la responsabilité de l'installateur d'ajouter des organes de sécurité, de surveillance, de limitation ou de signalisation du défaut.

Les T125 sont des thermostats non-communicants pour appareils terminaux. Particulièrement adaptés aux ventilo-convecteurs, ils peuvent gérer tous les types d'unités autonomes de chauffage, de refroidissement ou de conditionnement d'air, avec ou sans ventilateur, en deux tubes (T125BAC-JS0-E) ou quatre tubes (T125FAC-JS0-E). Tous sont équipés d'une sonde NTC interne pour la mesure de la température ambiante.

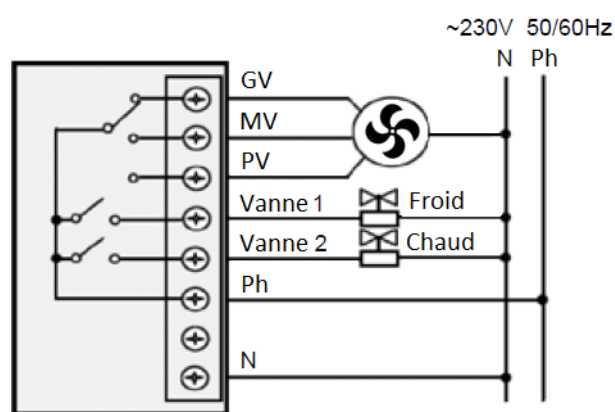
Les T125 sont directement alimentés en 230 Vca. Ils pilotent le ou les actionneurs de vanne et le ventilateur de même tension par une série de contacts unipolaires (relais 5A, 250 Vca maximum). La vitesse de ventilation peut être modifiée à tout moment en déplaçant le bouton correspondant (Petite Vitesse / Moyenne Vitesse / Grande Vitesse).

Les T125 sont également dotés d'un bouton Chaud / Arrêt / Froid pour commander le sens d'action de l'unité ou la neutraliser complètement.

Câblage



T125BAC-JS0-E



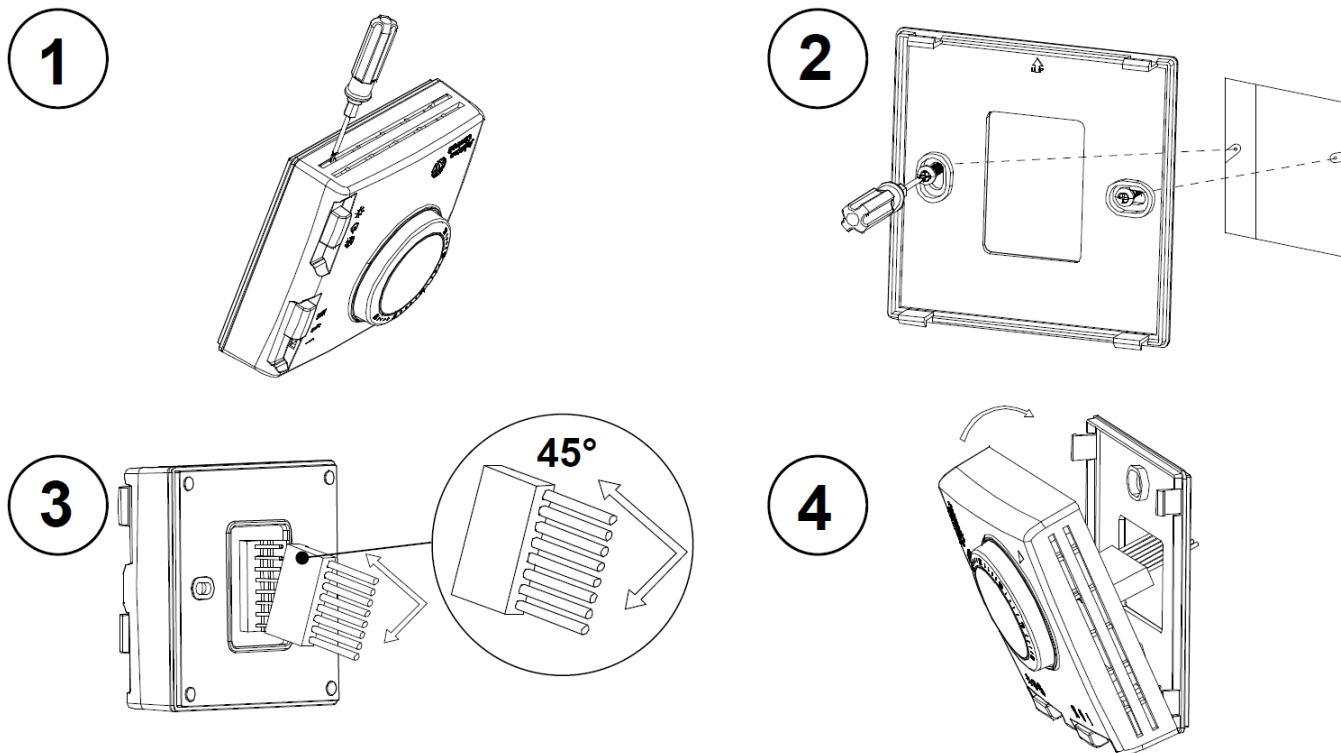
T125FAC-JS0-E



IMPORTANT : L'alimentation du thermostat doit comporter une protection contre les surtensions. L'absence d'une telle protection pourrait provoquer des dommages irréparables.

Montage

Les T125 se montent sur des boîtes à encastrer standards en 75 x 75 x 35 mm.

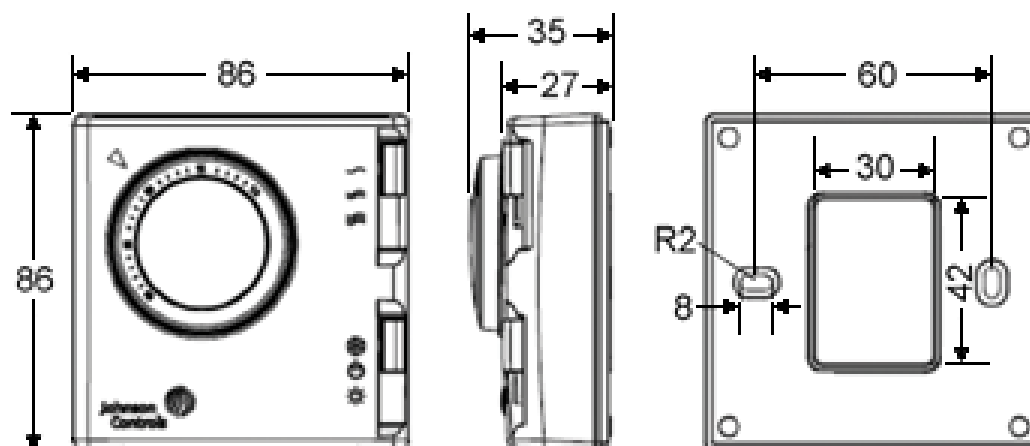


1. Ouvrez le boîtier du thermostat par le dessous en insérant un petit tournevis de manière à dégager les pattes d'accrochage de l'embase.
2. Fixez l'embase sur la boîte à encastrer ou directement sur le mur à l'aide de vis et de chevilles adaptées.
3. Câblez la partie amovible du bornier selon les instructions du schéma de la page précédente en passant par la fenêtre au centre de l'embase, puis rebranchez-la à l'arrière du thermostat en l'engageant délicatement sur les broches selon un angle de 45°.
4. Remplacez la tête du thermostat sur son embase en prenant garde de ne pas endommager les pattes d'accrochage.

Réparation et remplacement

Dans le cas d'une panne ou d'un dysfonctionnement, n'essayez pas de réparer le thermostat. Contactez votre représentant Johnson Controls pour procéder à son remplacement.

Dimensions



Caractéristiques techniques

Modèle	T125BAC-JS0-E	T125FAC-JS0-E
Application	Unité de chauffage ou de refroidissement 2 tubes	Ventilo-convecteur 4 tubes
Alimentation	230 Vca $\pm 10\%$, 50/60 Hz	
Précision	$\pm 1^\circ\text{C}$	
Point de consigne	+10 à +30°C	
Mode inoccupé	Contact sec libre de potentiel	---
Raccordement	Bornier débrochable pré-câblé, fils PVC couleurs 20AWG de 12 cm	
Commande des vannes	1 contact unipolaire inverseur, relais 5A à 250 Vca maximum	2 contacts unipolaires simples, relais 5A à 250 Vca maximum
Commande du ventilateur	3 contacts unipolaires simples (PV,MV,GV), relais 5A à 250 Vca maximum	
Conditions ambiantes de fonctionnement	0 à +45°C ; HR 90% maximum sans condensation	
Conditions de stockage	-10 à +60°C ; HR 90% maximum sans condensation	
Boîtier	Polycarbonate blanc autoextinguible UL94-V0 ; IP20	
Montage	Sur boîte à encastrer	
Poids	Environ 160 g	
Conformité CE	Marquage CE - Johnson Controls, Inc. déclare que les thermostats de la série T5200 sont conformes aux exigences essentielles et autres aspects importants de la Directive CEM 2004/108/EC et de la Directive Basse tension 2006/95/EC.	

Les spécifications se rapportant à la performance sont nominales et conformes aux normes généralement admises dans l'industrie. Pour des applications dans d'autres conditions, consultez votre agence Johnson Controls. Johnson Controls France décline toute responsabilité pour les dommages résultant d'une mauvaise application ou d'une utilisation inappropriée de ses produits.



Johnson Controls France
46/48 avenue Kléber - BP9 - 92702 Colombes

Metasys® et Johnson Controls® sont des marques déposées de Johnson Controls, Inc.
Toutes les autres marques citées appartiennent à leurs propriétaires respectifs. © 2012 Johnson Controls