



Septembre 2010

## Série V246

### Des vannes pressostatiques pour le R410a !!!



- Soufflets de pression de haute résistance
- Clapet équilibré
- plage étendue de Réglage
- Modèles avec raccord /brides de 3/8 à 1''1/2
- La pression du réfrigérant peut atteindre 43,4 bar sans dommages pour le soufflet
- Plage de réglage : 13 à 28 bar
- Pression maximum du liquide : 10 bar
- Liquide : Eau / Eau Glycolée

La gamme des vannes pressostatiques leader du marché s'étoffe avec la nouvelle **série V246**. Cette dernière est destinée au marché des groupes travaillant avec des pressions élevées.

Nos vannes pressostatiques ont été conçues pour réguler le débit d'un condenseur à eau en détectant directement les variations de pression dans le circuit du réfrigérant. Ces vannes peuvent être utilisées avec tous les réfrigérants non corrosifs. Des modèles spéciaux sont disponibles pour l'ammoniac et pour les applications avec de l'eau de mer.

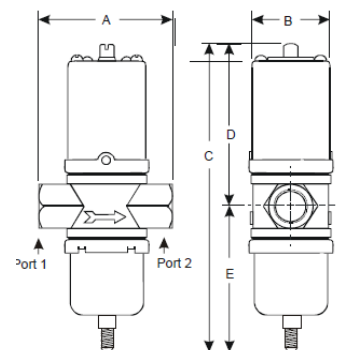


En plus d'une somme d'améliorations techniques, il faut noter la nouvelle conception de la vanne **V246** qui est basée sur une cuve en acier inoxydable lui permettant ainsi de résister à une pression d'éclatement de **160 bar**.

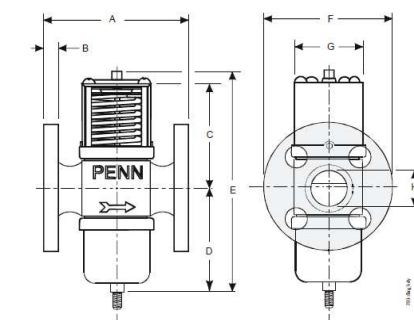
Un nouveau processus de fabrication a été mis en place pour la réalisation du soufflet de

pression dans la cuve inoxydable. Il en résulte une très grande fiabilité.

#### Modèle 3/8 à 1''



#### Modèles 1''1/2



➔ La fiche technique des produits Johnson Controls est disponible sur simple demande ou retrouvez-la sur notre site web.

[www.jci-distribution.com](http://www.jci-distribution.com)