

Utilitaire d'exportation de données Metasys®

- Fiche produit

Référence LIT-1201800

Version 6.1

Edition Juin 2013

Remplace Janvier 2013

L'utilitaire d'exportation du système Metasys (Metasys Export Utility ou MEU) rend plus faciles les opérations quotidiennes des gestionnaires de sites. Il extrait les données de tendances, d'alarmes et d'audit pour les présenter sous différents formats de feuilles de calcul ou de base de données exploitables par des logiciels populaires comme Microsoft® Excel ou Access.

MEU est un outil précieux pour une analyse efficace des données. Il permet de réaliser des études dans le temps, d'identifier les causes de perte d'efficacité du système ou de déterminer les raisons d'une panne mécanique. Ces capacités de programmation horaire autorisent des extractions ponctuelles ou selon un calendrier défini. Enfin, si la bibliothèque de rapports préformatés fournie avec l'utilitaire ne suffit pas, il est facile d'en créer de nouveaux pour répondre aux attentes de chacun.

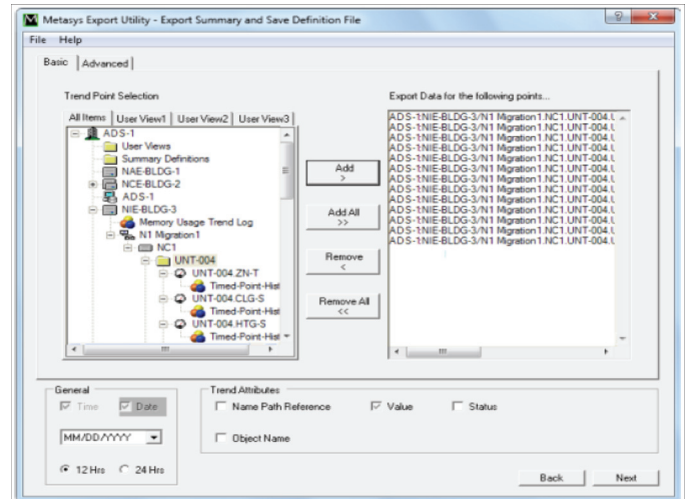


Tableau 1 : Caractéristiques et Avantages

Caractéristiques	Avantages
Extraction des historiques	Récupération des données d'alarmes, de tendances ou d'audit stockées dans Metasys
Système de filtres souple et intuitif	Personnalisation de la méthode de sélection des paramètres d'extraction
Collecte des données programmable	Extractions ponctuelles ou répétables selon des horaires programmés
6 formats de sortie disponibles	Compatibilité totale avec les logiciels les plus populaires comme Microsoft Excel ou Access
Rapports sur mesures	Capacité de création de rapports utilisant MEU dans un programme tiers
Bibliothèque de modèles	Possibilité de créer notamment des rapports de consommation d'énergie et de facturation sur la base du module de délestage DLLR
Extraction régulière des données vers un ordinateur ou un serveur client	Création de points de sauvegarde programmés pour les petits systèmes ne disposant pas d'un ADS/ADX

Présentation

Interface utilisateur

L'utilitaire MEU dispose d'une interface intuitive permettant de sélectionner les critères de filtre et les intervalles d'extraction des données de tendances, d'alarmes ou d'audit, ainsi que le type de fichiers de sortie.

La plupart des écrans comportent deux onglets : basique et avancé. Le premier contient en général les critères de sélection rapide. Le second propose des filtres complémentaires non nécessaires mais permettant d'affiner les données à exporter.

Les arborescences de visualisation n'affichent que les objets correspondant aux types de données choisis pour extraction.

Formats supportés

MEU peut extraire les données définies par l'utilisateur dans les formats suivants :

- Microsoft Excel (.xls)
- Texte délimité par tabulations (.txt)
- Valeurs séparées par virgules (.csv)
- Microsoft Access (.mdb)
- Langage hypertexte (.htm)
- Langage extensible (.xml)

Authentification

MEU utilise la procédure d'authentification de Metasys pour assurer la sécurité du système.

L'utilisateur doit disposer à la fois des droits d'accès au Directeur de site et la permission de visualiser les données à extraire. Il doit connaître l'adresse IP ou le nom d'hôte du Directeur de site et peut s'y connecter en utilisant son identifiant et mot de passe Metasys.

Note : Quand un fichier de définition de l'utilitaire d'extraction (EUD) est créé, il exploite les autorisations d'accès de l'utilisateur connecté. Si les droits de cet utilisateur sont supprimés, le fichier EUD ne peut plus fonctionner.

Options de filtres

Pour extraire les données les plus pertinentes et ainsi obtenir une bonne lisibilité des rapports, il est conseillé d'appliquer les filtres basiques et éventuellement avancés. Il est notamment souhaitable de sélectionner une date de début et de fin ou d'indiquer une période relative, comme 'hier' ou 'le mois dernier', ainsi que le type d'informations à récupérer (tendances, audits, alarmes, ...).

Afin d'augmenter la souplesse d'emploi de MEU, on peut également avoir recours aux opérateurs logiques et aux caractères spéciaux. Le filtre '**Nom d'objet = TEM-***' permet d'extraire toutes les températures.

Programmes horaires

La fonction programmeur de MEU offre une grande flexibilité quant aux horaires d'extraction des données. Elle peut être immédiate (déclenchement manuel) ou programmée pour se produire à des heures prédéfinies (exemple : tous les jours à 08h00) ou selon des intervalles de temps choisis (exemple : toutes les 6 heures).

Note : MEU ne supporte pas l'écriture sur des ordinateurs clients Novell®.

Un clic droit sur l'icône MEU dans la barre de notification de Windows permet de visualiser tous les programmes horaires sans avoir à lancer l'utilitaire.

Microsoft Windows® Service

Le programmeur de MEU s'exécute comme un service de Windows. Il n'est donc pas nécessaire qu'un utilisateur soit connecté à Windows ou au système Metasys pour qu'il fonctionne normalement.

Personnalisation des rapports

MEU propose une interface de programmation pour le développement de rapports spécifiques. Il est ainsi possible de construire, par exemple, un rapport de facturation détaillé et personnalisé pour chaque locataire d'un bâtiment.

L'utilitaire peut également importer les données directement dans des applications supportant Microsoft .NET Framework, comme Visual Basic, Excel ou Access.

Bibliothèque d'exemples

Les fichiers d'exemples Microsoft Excel inclus dans les bibliothèques de MEU peuvent servir de modèles pour créer des rapports de consommation d'énergie et de facturation sur la base du module de délestage DLLR de Metasys. Le modèle de rapport de facturation doit bien entendu être personnalisé avant de pouvoir être utilisé mais les autres fichiers peuvent être exploités directement avec un minimum de modifications.

Note : MEU peut extraire des données pour les versions 32 ou 64 bits de Microsoft Office. Cependant, les fichiers DLL et d'exemples utilisés pour créer des rapports personnalisés ne sont compatibles qu'avec les versions 32 bits.

Note : Microsoft Office 2013 et 2010 ne supportent pas la fonctionnalité DLLR.

Applications

Résolution de problèmes

MEU permet de générer des rapports de tendances à long terme qui aident à examiner le système et déterminer les causes des dégradations du fonctionnement, afin de répondre aux réclamations des utilisateurs.

Archivage de données

MEU peut collecter et stocker les données importantes pour archivage ou consultation ultérieure.

Analyse de zone

MEU a la capacité d'extraire l'historique des relevés d'une zone particulière (une salle de cours, un laboratoire, un local informatique, ...) pour en faire une analyse globale, ponctuelle ou par périodes, sans avoir recours à l'interface de Metasys.

Rapports personnalisés

MEU propose différents modèles de rapports préconçus. Il est en outre possible de créer des rapports entièrement personnalisés, par exemple pour un locataire particulier dans le cas d'installations partagées ou pour l'analyse de la consommation énergétique.

Maintenance

Les données collectées par MEU peuvent aider à planifier les interventions de maintenance sur les équipements, en mettant en évidence les dérives ou les baisses d'efficacité.

Rapports d'activité

La variété des filtres disponibles dans MEU permet de construire des rapports d'audit sur un type de transactions ou sur un personnel spécifique, par exemple en procédant à un classement par nom d'opérateur.

Sauvegarde

Les données extraites par MEU peuvent servir à constituer une base de sauvegarde pour les sites ne disposant pas d'un serveur ADS ou ADX. Elles peuvent être organisées en catégories concises qui permettent d'en tirer ultérieurement une lecture efficace et compréhensible.

Codes de commande

Référence	Description
MS-EXPORT-0	Logiciel Metasys Export Utility pour installation neuve. 1 licence par ordinateur.
MS-EXPORT-6	Mise à jour de licence MEU vers la version courante. 1 licence par ordinateur.

Note : L'utilitaire MEU est vendu séparément du système Metasys. Toutefois, certains logiciels de la gamme incluent cet utilitaire sans qu'il soit nécessaire de le commander.

Pour plus d'informations sur l'installation et l'utilisation de MEU, reportez-vous aux *Metasys Export Utility Installation Instructions* (LIT-12011527) et à *Metasys Export Utility Help* (LIT-1201952).

Exigences matérielles

Plate-forme recommandée	<p>Processeur Intel® Core™ 2 Duo E6700 ou supérieur (Intel Core 2 Duo E4300 au minimum) 20 GO d'espace libre sur le disque dur (600 MO au minimum) Lecteur DVD</p> <p>Note : Si Metasys Export Utility est installé sur un serveur d'application et de données ADS, ADS Lite-E ou ADX, leurs exigences matérielles sont prioritaires. Reportez-vous aux fiches produit les concernant (LIT-1201525 et LIT-12011690)</p>
Mémoire recommandée	<p>RAM 2 GO (1 GO au minimum) en version ordinateur RAM 4 GO (2 GO au minimum) en version serveur</p>
Systemes d'exploitation supportés	<p>Microsoft Windows® 8 Professionnel et Entreprise (64 bits) (Microsoft IIS version 8.0 inclus)</p> <p>Microsoft Windows 7 Professionnel, Entreprise et Ultimate (32 ou 64 bits) avec SP1 (Microsoft IIS version 7.5 inclus)</p> <p>Microsoft Windows XP Professionnel (32 bits) avec SP3 (Microsoft IIS version 5.1 inclus)</p> <p>Microsoft Windows Server® 2012 (64 bits) (Microsoft IIS version 8.0 inclus)</p> <p>Microsoft Windows Server 2008 R2 (32 ou 64 bits) avec SP1 (Microsoft IIS version 7.5 inclus)</p> <p>Microsoft Windows Server 2008 (32 bits) avec SP2 (Microsoft IIS version 7.0 inclus)</p>
Logiciel inclus avec MEU	<p>Microsoft .NET Framework version 3.5 SP1 ou 4.0</p> <p>Pour plus de détails sur les étapes d'installation de ce logiciel, reportez-vous aux assistants LIT-12011331 dans le cas des ADS, ADX et SCT ou LIT-12011689 dans le cas des ADS-Lite.</p> <p>Note : Les systèmes d'exploitation Windows 8, Windows 7, Windows Server 2012 et Windows Server 2008 R2 utilisent déjà Microsoft .NET Framework version 3.5 ou 3.5.1. Il n'est donc pas nécessaire de le ré-installer. D'autre part, nous vous recommandons d'installer également la version 4.5 quand elle vous est fournie (avec Windows 8 et Windows Server 2012).</p>
Autres logiciels requis (à commander séparément)	<p>Microsoft Office Professionnel 2013, Microsoft Office Entreprise 365, Microsoft Office Professionnel 2007 ou Microsoft Office 2010</p> <p>Note : Pour pouvoir extraire des données aux formats Microsoft Excel ou Access, vous devez avoir préalablement installé ces logiciels sur l'ordinateur exécutant l'utilitaire MEU.</p> <p>Note : MEU peut extraire des données pour les versions 32 ou 64 bits de Microsoft Office. Cependant, les fichiers DLL et d'exemples utilisés pour créer des rapports personnalisés ne sont compatibles qu'avec les versions 32 bits. Microsoft Office 2013 et 2010 ne supportent pas les fichiers DLL personnalisés.</p>

Les recommandations matérielles ci-dessus sont des suggestions pour un bon fonctionnement mais ne signifient pas que des machines plus anciennes ou moins rapides ne peuvent pas être utilisées.



Johnson Controls France
46/48 avenue Kléber, BP 9, 92702 Colombes cedex

Metasys® et Johnson Controls® sont des marques déposées de Johnson Controls, Inc.
Toutes les autres marques citées appartiennent à leur propriétaire respectif. © 2013 Johnson Controls, Inc.